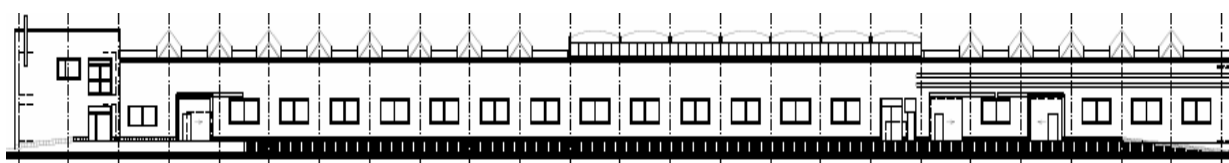


BELOG

BELOG STEEL s.r.o.

Výrobní, skladové a administrativní prostory

Areál TOS Kuřim, Objekt H17



Kontakt:

BELOG Steel s.r.o.
Svatopetrská 7
617 00 Brno

Ing. D. Běl
Tel. 545 539 348
Fax 545 539 347
Mob. 723 411 612
e-mail: dbel@seznam.cz

Areál TOS Kuřim

Areál TOS Kuřim se nachází v severní části města Kuřim, s dobrým napojením na veškeré dopravní komunikace. Areál byl v posledních 10 letech výrazně revitalizován a nabízí kvalitní zázemí a služby pro firmy hledající výrobní a skladové prostory. BELOG Steel s.r.o. vlastní v tomto areálu 2 velké výrobní a skladovací objekty i s rezervou pro další výstavbu.



Objekt hala H17

Základní údaje

- délka haly 124 m
- šířka haly 30,5 m
- zastavěná plocha: 3.810 m²
- obestavěný prostor: 25.000 m³
- užitná plocha: 4.140 m²
- plocha kanceláří cca 660 m²
- plocha skladových a výr. prostor cca. 3.500 m²
- v současnosti rozděleno na 4 sektory: 1.427 m²/1.110 m²/641 m²/314 m²

Další údaje

- stavba je napojena na elektrickou energii (příkon cca 600 kW), kanalizaci, vodovod, plyn, internet, telefon
- po obou stranách haly jsou nakládací rampy šířky 4 m, na SZ straně vlaková vlečka
- parkování u objektu je zajištěno
- příjezd do areálu a přístupnost jsou zajištěny 24 h denně

Kancelářské prostory

Prostory byly plně rekonstruovány a zatepleny v roce 2009 a jejich technické vybavení odpovídá nejnovějším standardům. Prostory se nacházejí na 2 podlažích, s možností individuálního rozdělení i pro více firem. Velkou variabilitu kancelářských prostor umožňují sádkartonové příčky. Stávající stav a dělení zobrazuje půdorys č.1 a č.2. Vytápění kancelářských prostor je 2 plynovými kotli a radátory.

Výrobní a skladové prostory

Stručný popis:

- Svislá nosná konstrukce haly je řešena jako železobetonový skelet. Stěny jsou z plných cihel 30 až 40 cm. Stropní konstrukce jsou železobetonové monolitické. Výška pod vazník 4,9 m, výška ve hřebenu 6,26 m.
- Podlaha je betonová s únosností 5 t/m², výškově v rovině ramp.
- Hala je osazena 4 posuvnými vraty 3,2 x 3,2 m
- Hala je s výjimkou střechy (PUR pěna) nezateplená.
- Hala je nevytápěná
- Všechna okna v hale jsou osazena vnitřními mřížemi

Stavební úpravy podle potřeby zákazníka

Potenciální nájemci, kteří mají zájem na dlouhodobém pronájmu, někdy potřebují úpravy nabízeného objektu přesně podle jejich potřeb. BELOG Steel může většinu těchto úprav, jako

- kompletní zateplení
- vytápění
- osazení novými vraty
- úpravy instalací
- změna dispozic ploch
- speciální podlahy, atd.

během krátké doby provést.

Další informace a dokumentace na www.belog.cz



Kanceláře – 2.nadzemní podlaží

