



# **INTEGROVANÝ REGIONÁLNÍ OPERAČNÍ PROGRAM**

PRO OBDOBÍ 2014 – 2020





## INVESTICE V REGIONU ROP JV V ČÍSLECH ÚNOR 2016

- Celkem podpořeno **940** projektů (JMK 618)
- Z toho projektů brownfields **29** (JMK 15).
- Regenerovaná plocha brownfields: **27** ha (JMK 14 ha).
- Celková dotace **24** mld. Kč,
- Aktivizováno přes **50** mld. Kč.
- Úspěšnost projektů **65** %.
- Zbývá proplatit **1,9** mld. Kč.
- Plánované vyčerpání programu: **100** %





# INTEGROVANÝ REGIONÁLNÍ OPERAČNÍ PROGRAM

- **Role MMR a CRR při administraci IROP**
- **Ministerstvo pro místní rozvoj České republiky = Řídicí orgán IROP (ŘO IROP)**
  1. řízení programu
  2. příprava výzev a pravidel pro žadatele a příjemce,
  3. poskytovatel dotace
- **Centrum pro regionální rozvoj České republiky = Zprostředkující subjekt pro IROP**
  1. konzultace, příjem a hodnocení žádostí o podporu,
  2. kontroly projektů, kontroly žádostí o platbu,
  3. administrace změn,
  4. zpracování podkladů pro certifikaci
  5. **Mariánské náměstí 617/1, 617 00 Brno - Komárov**



# IROP

## STRUKTURA



### Prioritní osa 1 - Infrastruktura

- Konkurenceschopné, dostupné a bezpečné regiony
- Alokace 1,6 mld. EUR
- Doprava, integrované dopravní systémy, IZS



### Prioritní osa 2 - Lidé

- Zkvalitnění veřejných služeb a podmínek života pro obyvatele regionů
- Alokace 1,7 mld. EUR
- Sociální služby/bydlení, sociální podnikání, zdravotní péče, vzdělávání, zateplování



### Prioritní osa 3 - Instituce

- Dobrá správa území a zefektivnění veřejných institucí
- Alokace 0,8 mld. EUR



### Prioritní osa 4 - Komunitně vedený místní rozvoj

- Alokace 390 mil. EUR
- Posílení CLLD, provozní a animační náklady



**IROP**

**PLÁN VÝZEV**

## **Výzvy v roce 2015**

- vyhlášení výzev ve všech specifických cílech vyjma SC 4.1
- celkem vyhlášeno **19 výzev** za **40 mld. Kč**

## **Plán výzev v roce 2016**

- celkem plánováno **45 výzev** za **83 mld. Kč**
- **3 výzvy v r. 2016 již vyhlášeny** (Nízkoemisní vozidla; Muzea; Telematika pro veřejnou dopravu)

## **Harmonogram výzev IROP:**

- <http://www.dotaceeu.cz/cs/Microsites/IROP/Dokumenty>



## IROP

### MÍRA PODPORY (TYPICKÁ !)

**EFRR**

**85 %**

**státní rozpočet**

- OSS **15 %**
- kraje, NNO **10 %**
- kraje, obce, DSO, organizace zřizované kraji, obcemi, DSO, NNO **5 %**
- organizace zakládané kraji, obcemi, DSO, ostatní **0 %**



## HARMONOGRAM VÝZEV SC 1.2 a SC 4.1 2015 + 2016

SC	Název výzvy	Vyhlášení
1.2	<b>Podpora bezpečnosti dopravy a cyklodopravy</b>	<b>12/2015</b>
1.2	Nízkoemisní a bezemisní vozidla	01/2016
1.2	Telematika pro veřejnou dopravu	02/2016
1.2	Výstavba a modernizace přestupních terminálů	03/2016
1.2	Dopravní obslužnost (ITI)	04/2016
1.2	Dopravní obslužnost (IPRÚ)	04/2016
4.1	Komunitně vedený místní rozvoj - Dopravní obslužnost, sociální podnikání, předškolní vzdělávání, kulturní dědictví, územní plánování	04/2016



## SC 1.2: ZVÝŠENÍ PODÍLU UDRŽITELNÝCH FOREM DOPRAVY

- **25. Výzva – Výstavba a modernizace přestupních terminálů**
  - **Kolová:** březen – září 2016
  - **Celková alokace** 1 280 mil. Kč
  - **Podporované aktivity:** Výstavba a modernizace přestupních **terminálů**, souvisejících záchytných **parkovišť** a **parkovacích domů v návaznosti na veřejnou hromadnou dopravu**
  - **Příjemci:** Kraje, obce, DSO, jejich organizace, dopravci v ZVZ
  
- **41. Výzva – Dopravní obslužnost (ITI)**
  - **Průběžná:** duben 2016 – prosinec 2017
  - **Celková alokace** 4 174 mil. Kč
  - **Podporované aktivity:** **Veškeré z SC 1.2** (terminály, vozidla, cyklostezky, telematika, bezpečnost)
  - **Příjemci:** Kraje, obce, DSO, jejich organizace, dopravci v ZVZ, Ministerstvo dopravy







## SC 1.3: ZVÝŠENÍ PŘIPRAVENOSTI K ŘEŠENÍ A ŘÍZENÍ RIZIKA KATASTROF

### • 31. Výzva – Vzdělávací a výcviková střediska IZS

- **Průběžná:** březen 2016 – leden 2018
- **Celková alokace** 1 023 mil. Kč
- **Podporované aktivity:** Vybudování **simulátorů** pro výuku specializovaných činností složek IZS
- **Příjemci:** **MV, HZS krajů, OSS a jejich organizace, Policejní prezidium ČR krajská ředitelství Policie ČR, kraje (kromě hl. m. Prahy)**



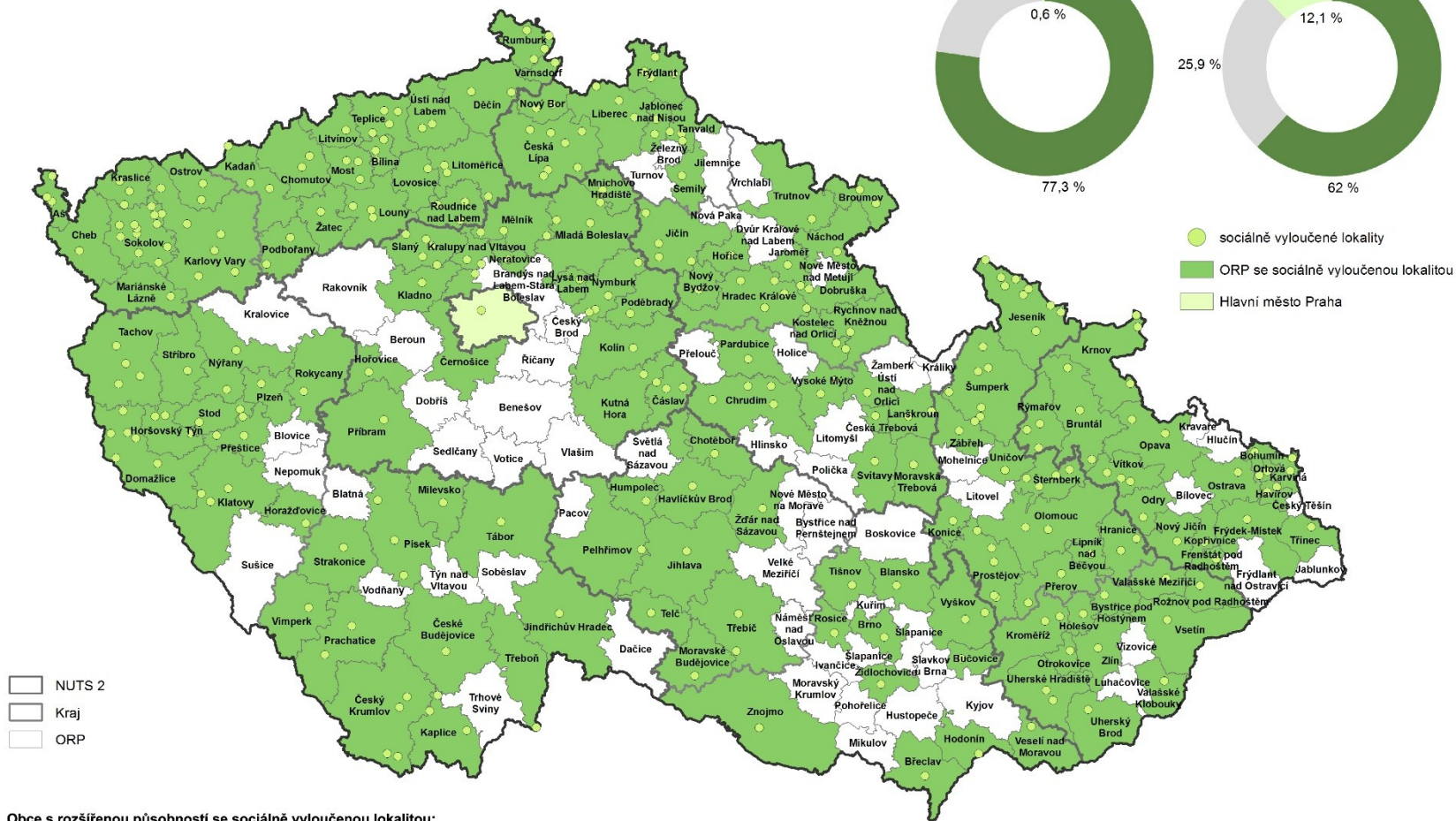
### • 51. Výzva – Stanice IZS **v exponovaných územích** (dle přílohy 5 IROP)

- **Průběžná:** červen 2016 – prosinec 2017
- **Celková alokace** 2 094 mil. Kč
- **Podporované aktivity:** Stavby, stavební úpravy, úprava vnějších prostor a pořízení vybavení stanice základní složky IZS
- **Příjemci:** **viz výše, + obce, které zřizují jednotky požární ochrany, jednotky sboru dobrovolných hasičů kategorie II a III**



# SC 2.1: ZVÝŠENÍ KVALITY A DOSTUPNOSTI SLUŽEB VEDOUČÍ K SOCIÁLNÍ INKLUZI

## SOCIÁLNĚ VYLOUČENÉ LOKALITY V ČR dle obcí s rozšířenou působností (květen 2015)



Obce s rozšířenou působností se sociálně vyloučenou lokalitou:



## SC 2.1: ZVÝŠENÍ KVALITY A DOSTUPNOSTI SLUŽEB VEDOUcí K SOCIÁLNÍ INKLUZI

### • 43. Výzva – Deinstitutionalizace sociálních služeb (včetně SVL)

- **Kolová:** květen 2016 – prosinec 2016
- **Celková alokace** 1 529 mil. Kč
- **Podporované aktivity:** Deinstitutionalizace sociálních služeb za účelem sociálního začleňování a zvýšení uplatnitelnosti na trhu práce
- **Příjemci:** OSS, kraje, obce, DSO, jejich organizace, NNO, církve

### • 47. Výzva – Rozvoj infrastruktury komunitních center mimo SVL

- **Kolová:** květen 2016 – září 2016
- **Celková alokace** 47 mil. Kč
- **Podporované aktivity:** Stavby, stavební úpravy, pořízení vybavení a venkovní úpravy komunitních center
- **Příjemci:** OSS, kraje, obce, DSO, jejich organizace, NNO, církve

### • 48. Výzva – Rozvoj infrastruktury komunitních center v SVL

- **Kolová:** květen 2016 – září 2016
- **Celková alokace** 94 mil. Kč
- **Podporované aktivity:** Stavby, stavební úpravy, pořízení vybavení a venkovní úpravy komunitních center
- **Příjemci:** OSS, kraje, obce, DSO, jejich organizace, NNO, církve



## SC 2.1: ZVÝŠENÍ KVALITY A DOSTUPNOSTI SLUŽEB VEDOUcí K SOCIÁLNÍ INKLUZI

### • 28. Výzva – Sociální bydlení mimo SVL

- **Kolová:** březen 2016 – červenec 2016
- **Celková alokace** 618 mil. Kč
- **Podporované aktivity:** Pořízení bytů, bytových domů, nebytových prostor a jejich adaptace pro potřeby sociálního bydlení a pořízení nezbytného základního vybavení
- **Příjemci:** obce, NNO, církve

### • 29. Výzva – Sociální bydlení v SVL

- **Kolová:** březen 2016 – červenec 2016
- **Celková alokace** 1 147 mil. Kč
- **Podporované aktivity:** Pořízení bytů, bytových domů, nebytových prostor a jejich adaptace pro potřeby sociálního bydlení a pořízení nezbytného základního vybavení
- **Příjemci:** Obce, NNO, církve





## SC 2.1: ZVÝŠENÍ KVALITY A DOSTUPNOSTI SLUŽEB VEDOUcí K SOCIÁLNÍ INKLUZI

### • 35. Výzva – Rozvoj sociálních služeb mimo SVL

- **Kolová:** duben 2016 – říjen 2016
- **Celková alokace** 124 mil. Kč
- **Podporované aktivity:** Nákup objektů, zařízení a vybavení a stavební úpravy pro sociální služby. Vybudování zázemí pro terénní služby. Ambulantní sociální služby. Pobytové sociální služby.
- **Příjemci:** OSS, kraje, obce, DSO, jejich organizace, NNO, církve

### • 36. Výzva – Rozvoj sociálních služeb v SVL

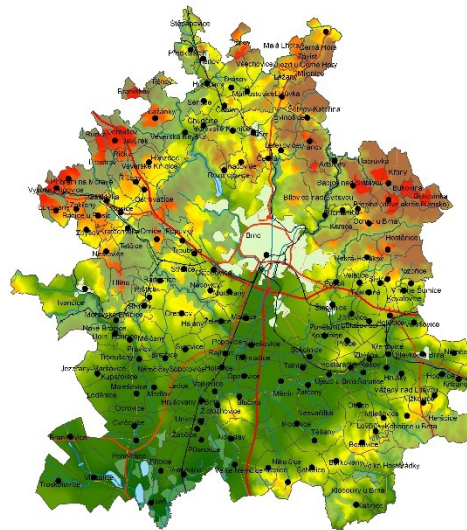
- **Kolová:** březen 2016 – červenec 2016
- **Celková alokace** 229 mil. Kč
- **Podporované aktivity:** Nákup objektů, zařízení a vybavení a stavební úpravy pro sociální služby. Vybudování zázemí pro terénní služby. Ambulantní sociální služby. Pobytové sociální služby.
- **Příjemci:** OSS, kraje, obce, DSO, jejich organizace, NNO, církve





## SC 2.1: ZVÝŠENÍ KVALITY A DOSTUPNOSTI SLUŽEB VEDOUcí K SOCIÁLNÍ INKLUZI

- **52. Výzva – Sociální infrastruktura v ITI**
  - **Průběžná:** červen 2016 – červen 2023
  - **Celková alokace** 2 210 mil. Kč
  - **Podporované aktivity:** všechny dříve uvedené
  - **Příjemci:** OSS, kraje, obce, DSO, jejich organizace, NNO, církve





## SC 2.2 VZNIK NOVÝCH A ROZVOJ EXISTUJÍCÍCH PODNIKATELSKÝCH AKTIVIT V OBLASTI SOCIÁLNÍHO PODNIKÁNÍ

### • 56. Výzva – Sociální podnikání mimo SVL

- **Kolová:** srpen 2016 – leden 2017
- **Celková alokace** 82 mil. Kč
- **Podporované aktivity:** Sociální podnikání - Nová výstavba, nákup objektů, stavební úpravy, nákup zařízení a vybavení, které vytvoří podmínky pro sociální podnikání. Drobné provozovny
- **Příjemci:** OSVČ, obchodní korporace, NNO, církve, církevní organizace

### • 57. Výzva – Sociální podnikání v SVL

- **Kolová:** srpen 2016 – leden 2017
- **Celková alokace** 118 mil. Kč
- **Podporované aktivity:** Sociální podnikání (viz výše)
- **Příjemci:** OSVČ, obchodní korporace, NNO, církve, církevní organizace

### • Režim de minimis

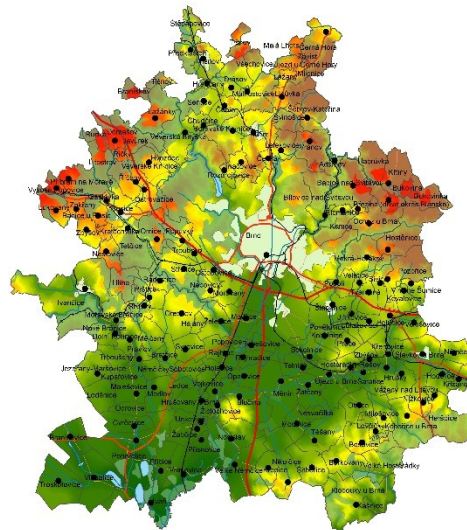




## SC 2.2 VZNIK NOVÝCH A ROZVOJ EXISTUJÍCÍCH PODNIKATELSKÝCH AKTIVIT V OBLASTI SOCIÁLNÍHO PODNIKÁNÍ

### • 60. Výzva – Sociální podnikání v ITI

- **Průběžná:** duben 2016 – červen 2023
- **Celková alokace** 198 mil. Kč
- **Podporované aktivity:** Sociální podnikání (viz výše)
- **Příjemci:** OSVČ, obchodní korporace, NNO, církve, církevní organizace







## SC 2.3: ROZVOJ INFRASTRUKTURY PRO POSKYTOVÁNÍ ZDRAVOTNÍCH SLUŽEB A PÉČE O ZDRAVÍ

### • 33. Výzva – Zvýšení kvality návazné péče

- **Průběžná:** duben 2016 – červen 2017
- **Celková alokace** 4 000 mil. Kč
- **Podporované aktivity:** Zvýšení kvality návazné péče
- **Příjemci:** MZd ČR, kraje, obce, DSO, jejich organizace, subjekty poskytující zdr. péči

### • 44. Výzva – Deinstitutionalizace psychiatrické péče

- **Průběžná :** květen 2016 – listopad 2020
- **Celková alokace** 2 000 mil. Kč
- **Podporované aktivity:** Sociální podnikání (viz výše)
- **Příjemci:** MZd ČR, kraje, obce, DSO, jejich organizace, subjekty poskytující zdr. Péči, církve





## SC 2.4: ZVÝŠENÍ KVALITY A DOSTUPNOSTI INFRASTRUKTURY PRO VZDĚLÁVÁNÍ A CELOŽIVOTNÍ UČENÍ

Plán výzev IROP v SC 2.4 na rok 2016 – kolové výzvy  
(změny vyhrazeny)

číslo výzvy	název výzvy	plán vyhlášení	alokace celkem (Kč)
45. výzva IROP	Infrastruktura středních a vyšších odborných škol	květen 2016	547 058 824
46. výzva IROP	Infrastruktura středních a vyšších odborných škol (SVL)	květen 2016	994 117 647
49. výzva IROP	Infrastruktura pro zájmové, neformální a celoživotní vzdělávání	červen 2016	211 764 706
50. výzva IROP	Infrastruktura pro zájmové, neformální a celoživotní vzdělávání (SVL)	červen 2016	381 176 471
58. výzvy IROP	Infrastruktura základních škol	srpen 2016	705 882 353
59. výzvy IROP	Infrastruktura základních škol (SVL)	srpen 2016	1 452 941 176



## SC 2.4: ZVÝŠENÍ KVALITY A DOSTUPNOSTI INFRASTRUKTURY PRO VZDĚLÁVÁNÍ A CELOŽIVOTNÍ UČENÍ

Plán výzev IROP v SC 2.4 na rok 2016 – ITI a IPRÚ – průběžné výzvy  
(změny vyhrazeny)

číslo výzvy	název výzvy	plán vyhlášení	alokace celkem (Kč)
37. výzva IROP	Infrastruktura pro předškolní vzdělávání (ITI)	duben 2016	1 049 396 288
38. výzva IROP	Infrastruktura pro předškolní vzdělávání (IPRÚ)	duben 2016	296 200 793
62. výzva IROP	Regionální vzdělávání (ITI)	září 2016	3 148 188 685
63. výzva IROP	Regionální vzdělávání (IPRÚ)	září 2016	888 602 381



## **SC 2.4: ZVÝŠENÍ KVALITY A DOSTUPNOSTI INFRASTRUKTURY PRO VZDĚLÁVÁNÍ A CELOŽIVOTNÍ UČENÍ**

### **Podporované aktivity:**

- Stavební úpravy, pořízení vybavení pro zajištění rozvoje studentů, rozšiřování kapacit středních škol, podpora sociální inkluze, zajištění vnitřní konektivity škol a připojení k internetu, zájmové a neformální vzdělávání

### **Příjemci:**

- školy a školská zařízení v oblasti středního a vyššího odborného vzdělávání, kraje, organizace zřizované nebo zakládané kraji, obce, organizace zřizované nebo zakládané obcemi, NNO, církve, církevní organizace, OSS, PO OSS, další subjekty podílející se na realizaci vzdělávacích aktivit
- U „školek“: Zařízení péče o děti do 3 let, školy a školská zařízení v oblasti předškolního vzdělávání



## SC 2.5: SNÍŽENÍ ENERGETICKÉ NÁROČNOSTI V SEKTORU BYDLENÍ

### • 65. Výzva – Zateplování - finanční nástroj

- **Průběžná:** prosinec 2016 – prosinec 2017
- **Celková alokace** 6 375 mil. Kč
- **Podporované aktivity:** Energeticky úsporná opatření na obálce budovy, výměna nebo instalace nových zdrojů tepla
- **Příjemci:**  
V případě dotace: vlastníci bytových domů a společenství vlastníků jednotek s výjimkou fyzických osob nepodnikajících.  
V případě finančního nástroje: vlastníci bytových domů a společenství vlastníků jednotek, správce fondu fondů/správce finančního nástroje





## HARMONOGRAM VÝZEV SC 3.1

SC	Název výzvy	Vyhlášení
3.1	Revitalizace vybraných památek I. - kolová	11/2015
<b>3.1</b>	<b>Muzea - kolová</b>	<b>02/2016</b>
3.1	Knihovny – průběžná	03/2016
3.1	Kulturní dědictví (ITI) – průběžná	04/2016
3.1	Kulturní dědictví (IPRÚ) – průběžná	03/2016
4.1	Komunitně vedený místní rozvoj (CLLD) - Dopravní obslužnost, sociální podnikání, předškolní vzdělávání, kulturní dědictví, územní plánování	04/2016
3.1	Revitalizace vybraných památek II. – kolová	08/2016





## SC 3.1 ZEFEKTIVNENÍ PREZENTACE, POSÍLENÍ OCHRANY A ROZVOJE KULTURNÍHO A PŘÍRODNÍHO DĚDICTVÍ

### „Muzea“ – kolová výzva

- datum vyhlášení: **2/2016**; ukončení: **7/2016**
- celková alokace: **2,49 mld. Kč**

#### Oprávnění žadatelé:

- vlastníci muzeí nebo subjekty s právem hospodaření podle zápisu v katastru nemovitostí (podle PD IROP) – jinak to jsou OSS, PO OSS, kraje, organizace zřizované nebo zakládané kraji

#### Podpořena mohou být pouze muzea, splňující kumulativně tyto podmínky:

- muzeum je zřizováno státem nebo krajem;
- muzeum spravuje sbírku dle zákona č. 122/2000 Sb;
- průměrná návštěvnost muzea, vypočítaná jako průměr za léta 2013, 2014 a 2015, **překročila 30 000 návštěvníků.**

#### Hlavní podporované aktivity (min. 85 % celkových způsobilých výdajů)

- tvorba nových expozic, rekonstrukce stávajících expozic a pořízení audiovizuální techniky,
- rekonstrukce stávajících a budování nových depozitářů, pořízení nezbytného vybavení,
- stavební obnova budov muzeí v souvislosti se zvýšením ochrany a zpřístupněním sbírkových fondů,
- zajištění vyšší bezpečnosti návštěvníků (stavební obnova a rekonstrukce),
- odstraňování přístupových bariér (stavební obnova a rekonstrukce, budování, úprava a obnova přístupových ploch a prvků určených pro pohyb návštěvníků, budování výtahů a bezbariérových prvků pro návštěvníky s omezenou hybností),



## **SC 3.1 ZEFEKTIVNENÍ PREZENTACE, POSÍLENÍ OCHRANY A ROZVOJE KULTURNÍHO A PŘÍRODNÍHO DĚDICTVÍ**

### **„Knihovny“ – průběžná výzva**

- plánované datum vyhlášení: **2/2016**; ukončení: **12/2017**
- celková alokace: **1,1 mld. Kč**
- Zefektivnění ochrany a využívání sbírkových a knihovnických fondů a jejich zpřístupnění
- Příjemci: Knihovny zřízené podle paragrafu 3b zákona č. 257/2001 Sb, o knihovnách

### **„Revitalizace vybraných památek II.“ - kolová**

- plánované datum vyhlášení: **8/2016**; ukončení: **1/2017**
- celková alokace: **1,83 mld. Kč**
- Památky UNESCO a NKP (včetně indikativního seznamu)
- Vlastníci nebo subjekty s právem hospodaření kromě fyzických osob nepodnikajících

### **„Kulturní dědictví“ (ITI, IPRÚ) – průběžná**

- plánované datum vyhlášení: **3/2016**; ukončení: **6/2023**
- celková alokace: **2,9 mld. Kč (ITI); 1,9 mld. Kč (IPRÚ)**







# Komunitně vedený místní rozvoj





## 4.1 Posílení komunitně vedeného místního rozvoje za účelem zvýšení kvality ve venkovských oblastech a aktivizace místního potenciálu

- **34. Výzva – Komunitně vedený místní rozvoj - Dopravní obslužnost, sociální podnikání, předškolní vzdělávání, kulturní dědictví, územní plánování**
  - **Průběžná:** duben 2016 – červen 2023
  - **Celková alokace** 3 684 mil. Kč
  - **Podporované aktivity:** SC 1.2, 2.2, 2.4 (školky), 3.1, 3,3
  - **Příjemci:** dle SCLLD a příjemců v SC
  
- **54. Výzva – Komunitně vedený místní rozvoj - služby vedoucí k sociální inkluzi, IZS, zdravotnictví, regionální vzdělávání**
  - **Průběžná :** červenec 2016 – červen 2023
  - **Celková alokace** 4 211 mil. Kč
  - **Podporované aktivity:** SC 1.3 3.1, 2.3 (deinstitutionalizace), 2.4 (ZŠ, neformální a celoživotní)
  - **Příjemci:** dle SCLLD a příjemců v SC



# INTEGROVANÝ REGIONÁLNÍ OPERAČNÍ PROGRAM

**Děkuji Vám za pozornost.**

**Mgr. Richard Hubl**

**Úřad Regionální rady Jihovýchod**

telefon: 532 193 543

e-mail: [hubl@jihovychod.cz](mailto:hubl@jihovychod.cz)